

# RADZYMIN, UL. MIESZKA I

**BUDYNEK 30**

**LOK.2**

POWIERZCHNIA UŻYTKOWA 63,73m<sup>2</sup>

POWIERZCHNIA OGRÓDKA ~ 65,00m<sup>2</sup>

PARTER .....2,64

1. PRZEDSIÓNEK .....2,64

PIĘTRO .....61,09

2. HOL .....1,95

3. POM. GOSP. ....10,85

4. GARDEROBA .....11,25

5. ŁAZIENKA.....5,10

6. POKÓJ .....9,67

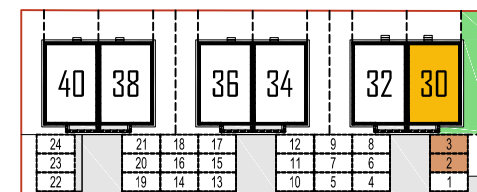
7. SALON + ANEKS K. ....22,27

8. BALKON .....2,40\*

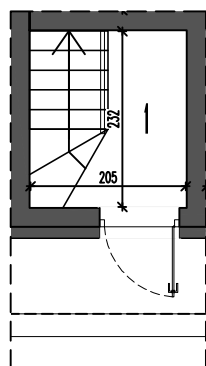
9. SCHODY .....4,42\*

(...)\* - POWIERZCHNIE NIE WLICZONE DO POWIERZCHNI UŻYTKOWEJ

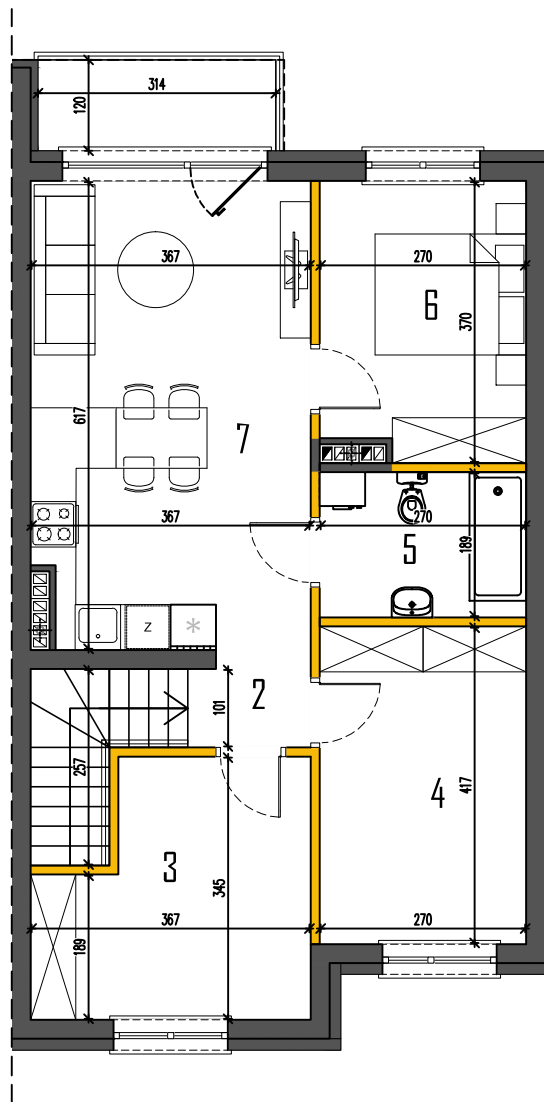
## LOKALIZACJA



UL. MIESZKA I



RZUT PARTERU



RZUT PIĘTRA